

## UN ÉNORME **Merci!** DE TOUS LES ENFANTS DU CAMP DE JOUR 2025

Merci du fond du cœur à tous les commanditaires 2025 du camp de jour de Ferme-Neuve. Votre précieux soutien contribuera à offrir aux enfants une expérience estivale mémorable!



- Groupe Piché
- PP Performance
- Garage Robitaille
- Garage Laplante Ferme-Neuve
- Garage Marcel Larente
- Restaurant Au coin du sportif
- Éric Meilleur Vitrierie Ferme-Neuve
- Pharmacie Proxim
- Usinage JPG
- IGA Ferme-Neuve
- Agricole Ferme-Neuve
- Dollars du village
- Le 5000 Resto- Pizz

### URBANISME ET ENVIRONNEMENT

#### PETIT RAPPEL CONCERNANT LA PROTECTION DE NOTRE BANDE RIVERAINE

Il est primordial pour la santé des cours d'eau de respecter l'intégrité de la bande riveraine. Celle-ci doit être laissée au naturel et aucune coupe d'arbres, de gazon ou d'arbuste ne peut y être exécutée à l'exception d'une ouverture de cinq mètres pour accéder au cours d'eau. Une demande de permis doit être faite **AVANT** le début des travaux sur la rive. Nous vous rappelons que cette réglementation est gouvernementale et non une exigence de la Municipalité.

#### VOTRE INSTALLATION DE PISCINE EST-ELLE CONFORME AUX RÈGLEMENTS?



Un inspecteur municipal patrouillera dans la Municipalité pendant l'été afin de vérifier les installations de piscines. Si vous avez des questions ou si vous désirez prendre rendez-vous avec lui, veuillez contacter M. Frédéric Belley au 819-587-3400 poste 6228 ou par courriel à [info@munfn.ca](mailto:info@munfn.ca)

#### RAPPELS IMPORTANTS

- **Il n'y aura pas de 2<sup>e</sup> cueillette d'encombrants en 2025.**, il est interdit de les déposer en bordure de rue. Il faut les transporter directement à la RIDL à Mont-Laurier (gratuit) ou les entreposer.
- Les travaux de la firme Estrone, sur le Chemin du Baskatong, débuteront plus tôt que prévu, soit le 23 juillet, pour une durée approximative de 14 jours.



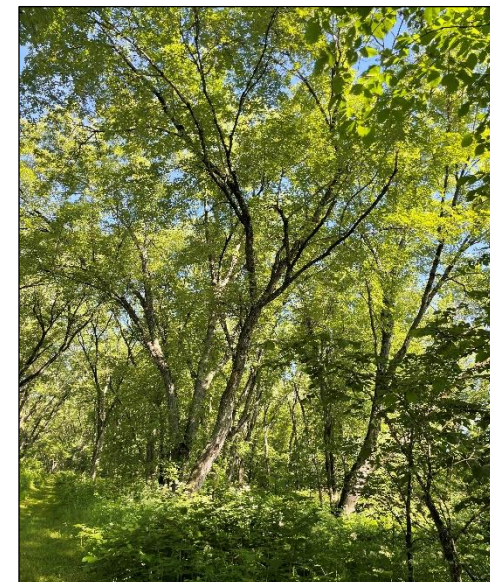
125, 12<sup>e</sup> Rue, Ferme-Neuve QC J0W 1C0  
Téléphone : 819 587-3400, poste 6221  
Courriel : [reception@munfn.ca](mailto:reception@munfn.ca)  
[www.municipalite.ferme-neuve.qc.ca](http://www.municipalite.ferme-neuve.qc.ca)



#### INAUGURATION DES NOUVEAUX AMÉNAGEMENTS AU PARC DU GRAND-LIÈVRE

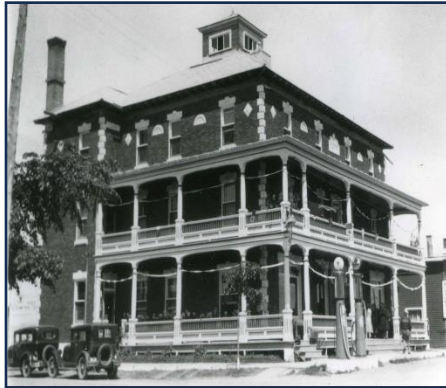
La Municipalité de Ferme-Neuve inaugurera, le **8 août 2025 à 11h00**, de nouveaux aménagements au **parc du Grand-Lièvre**. Cet événement aura lieu à l'entrée du parc et mettra en lumière les efforts de conservation de cet habitat essentiel qui abrite de nombreuses espèces vulnérables. Les participants pourront assister à une présentation du projet et profiter d'une randonnée explicative sur **l'érablière argentée** qui se trouve au cœur du **marécage arborescent**. Cette présentation sera faite par la Table Forêt Laurentides, un organisme dédié à l'éducation forestière.

Les travaux réalisés comprennent l'installation de **269 mètres de clôtures** en trois sections afin d'empêcher l'intrusion de véhicules hors route (VTT et motocross) qui menacent la biodiversité du site. De plus, deux **panneaux d'interprétation** ont été créés en collaboration avec l'organisme COBALI ainsi qu'un **panneau de signalisation**, offrant une opportunité de **sensibilisation et d'éducation** sur l'importance de ce milieu fragile.



Le sentier du parc a deux accès, un à l'extrémité de la 10<sup>e</sup> Avenue du côté sud et l'autre sur la 4<sup>e</sup> Rue. Il est important de continuer à l'utiliser, car la nature reprend rapidement sa place. Une intervention manuelle de coupe a permis de retracer le sentier sur toute sa longueur. Il est important comme marcheur de respecter le tracé, il permet de découvrir le magnifique décor des érables argentés dans l'environnement sauvage du **marécage arborescent**. **Les aménagements ont été rendus possibles grâce à la participation financière de la Fondation de la faune du Québec et du Programme Hydro-Québec pour la mise en valeur des milieux naturels.**

## INCENDIE DE LA MAISON LYSE-BEAUCHAMP : UNE GRANDE PERTE POUR LA RÉGION



Le 10 juillet, en fin de soirée, ce bâtiment patrimonial, l'ancien Hôtel Isaïe-Godmer, a été la proie des flammes à cause de la foudre. C'est avec beaucoup de tristesse que nous avons vu disparaître 97 ans d'histoire. Nous compatissons avec l'organisme la *Maison Lyse-Beauchamp* qui a perdu sa ressource en dépendance qui donne des services très importants dans la MRC d'Antoine-Labelle à une clientèle de notre région et d'ailleurs. L'organisme cherche présentement des solutions pour la continuité de leur mission.

Pour répondre aux questions de citoyens, nous vous rappelons que le terrain est la propriété de la Maison Lyse-Beauchamp et que seul son conseil d'administration prendra les décisions pour le futur. Une relocalisation temporaire est présentement à l'étude. La Municipalité a offert à cet organisme communautaire sa collaboration pour les étapes à venir.

## VENEZ DÉCOUVRIR UN NOUVEAU PARC EN BORDURE DU LAC DES JOURNALISTES



Dans le programme d'aide financière lors des sinistres (PGAF), la Municipalité avait l'obligation de reprendre les terrains inondables laissés vacants. Un de ces terrains (lot 5 091 479) se retrouve en bordure du Lac des Journalistes, ce qui nous a donné l'opportunité d'aménager cet espace, grâce à une subvention du Fonds régions et ruralité volet 4. Un mobilier lourd, fait à 80% de verre recyclé, est adapté à cette zone plus éloignée et inondable. Un quai

permet la mise à l'eau d'équipement léger, les tables de pique-nique et les bancs invitent à des moments de détente dans ce bel environnement ombragé. Une table de tennis complète ce mobilier. L'abreuvoir et le service sanitaire seront disponibles dès que nous recevons le certificat d'autorisation du MELCCFP pour les travaux de branchement. Par mesure de sécurité, il n'y a pas de stationnement à l'intérieur du parc situé au 432, 9<sup>e</sup> Avenue. Il est possible de stationner en bordure de rue.

DU 30 AOÛT AU 1<sup>er</sup> SEPTEMBRE

# VENTE DE GARAGE

Récupérez, recyclez, partagez et donnez une deuxième vie à vos trésors!

## LOISIRS ET CULTURE

### MARCHÉ DE LA FERME

LES VENDREDIS DE MIDI À 17 H

Venez vous procurer des produits et des légumes frais de la région!

Au coin de la 12<sup>e</sup> rue et 12<sup>e</sup> avenue

### Les mardis en MUSIQUE

Place du marché (Coin 12<sup>e</sup> rue et 12<sup>e</sup> avenue)  
Apportez vos chaises !

du 8 juillet au 26 août à 19 h

<b>8 juillet</b> Les Explosifs Musique du monde	<b>19 août</b> Audrey Nadeau Violoncelliste
<b>15 juillet</b> Dany Roy Chansonnier	<b>5 août</b> Sylvain Garneau Country
<b>12 août</b> Steph Legault Folk, rock, pop	<b>26 août</b> The Comeback Country rock

## NOUVEAUTÉ À LA BIBLIOTHÈQUE!

Trois sacs de jeux éducatifs pour les tout-petits sont maintenant à votre disposition. Pensées pour stimuler le langage, la motricité et la mémoire des enfants de 0 à 5 ans, ces sacs sont prêts à être empruntés comme un livre. Venez les découvrir dès maintenant au comptoir de la bibliothèque ! Merci à la **Table de Concertation en Petite Enfance Antoine Labelle** qui chapeaute l'initiative avec son projet **Mots d'Enfants**.

Nouveauté à la bibliothèque de Ferme-Neuve :  
3 sacs de jeux éducatifs à découvrir !

Empruntez-les gratuitement à la bibliothèque !  
Demandez-les au comptoir dès aujourd'hui.

Pensés pour les petits, et pour rendre les moments à la maison encore plus stimulants !

Apprendre en s'amusant  
Des jeux variés pour les enfants de 0 à 5 ans à explorer en famille.

## ACTIVITÉ DE FINANCEMENT DU CENTRE COMMUNAUTAIRE DE FERME-NEUVE

Nous vous invitons à faire preuve de générosité lors de l'activité de financement, au coin de la 9<sup>e</sup> Avenue, qui aura lieu le 29 août prochain. Le Centre communautaire joue un rôle important dans notre communauté en offrant de l'aide aux familles démunies ou vivant des situations difficiles. Chaque sou compte! Les enfants bénévoles sont les bienvenus, pourvu qu'ils soient accompagnés d'un adulte en tout temps! Merci!