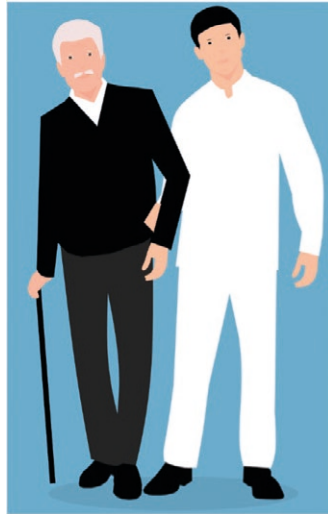




vous informe...

SITUATION DU SERVICE DE TRANSPORT ET D'ACCOMPAGNEMENT BÉNÉVOLE À FERME-NEUVE

Le comité de bénévolat pour s'entraider de Ferme-Neuve, grâce à une subvention du CISSS, pouvait rendre un service de déplacement et d'accompagnement pour des soins médicaux aux personnes de 60 ans et plus. Ce programme d'aide aux organismes communautaires permettait au comité de réduire la facture de l'utilisateur. La perte de la subvention obligera le comité, s'il décide de poursuivre le service, de s'autofinancer par la contribution de l'utilisateur. Le Transport adapté et collectif Antoine-Labelle (TACAL) et le Centre d'action bénévole Léonie Bélanger procèdent de cette façon avec un tarif plus élevé pour l'utilisateur. Par contre, certains en grande difficulté financière peuvent recevoir de l'aide de ces organismes.



Le Comité de bénévolat recevant des fonds de la municipalité, de la députée ou encore de leurs campagnes de financement pourrait-il supporter financièrement les personnes âgées les plus défavorisées? Serait-il possible de trouver d'autres sources de financement?

Les trois organismes peinent à recruter les conducteurs-accompagnateurs pour rendre ces services. C'est une problématique qui s'ajoute à la situation actuelle, si les bénévoles de Ferme Neuve cessent leur service, il sera alors difficile de compter sur les deux autres organismes.

Nous souhaitons tout comme vous que l'organisme de Ferme-Neuve poursuive leur excellent service pour répondre aux besoins de plusieurs de nos personnes âgées, celles pour qui il est difficile de compter sur des proches pour se déplacer. Le conseil municipal appuie ce comité et cherche avec eux des solutions.

Remboursement d'une partie de vos frais par le CISSS des Laurentides.

Vous pouvez réduire vos frais lors de déplacement pour recevoir des soins médicaux à 200 kilomètres et plus de l'hôpital de Mont-Laurier en demandant à votre médecin de remplir le **formulaire de remboursement pour frais de déplacement des cas électifs**. C'est un programme gouvernemental d'aide visant, entre autres, à apporter un soutien financier aux usagers ayant à se déplacer sur de longues distances dans le but de recevoir des soins et des services médicalement requis.

Comment faire? Obtenir le formulaire du médecin qui vous recommande des soins et des services non disponibles dans votre région. Demander le remboursement à l'adresse indiquée sur le formulaire.

Frais remboursables : Une partie de vos frais de transport et des frais de séjour (hébergement et repas). Des frais pour un accompagnateur peuvent être remboursés selon l'état de santé ou l'autonomie de l'utilisateur, à la condition que votre médecin le recommande.

JOURNÉES DE LA PERSÉVÉRANCE SCOLAIRE

Cette année, sous le thème « **L'important c'est d'y CROIRE!** », les JPS (Journées de la Persévérance Scolaire) sont déployées du **13 au 17 février 2023**. Nous le savons toutes et tous: **CROIRE** à la réussite des jeunes, c'est leur donner une belle motivation de poursuivre leur parcours.

Le conseil et toute l'équipe de la municipalité tiennent à féliciter nos jeunes citoyens pour leur persévérance et leur assiduité dans leurs études. Nous sommes extrêmement fiers de notre relève.



RÉSERVATION DE LA SALLE SAM MATTS AU CENTRE SPORTIF BEN LEDUC

Prenez note que vous avez jusqu'au 28 février 2023 pour donner votre nom afin de faire partie de la pige pour la réservation d'une salle pour la période du temps des fêtes 2023-2024.

La pige se tiendra le 1^{er} mars 2023 parmi la liste des personnes inscrites.

Pour inscrire votre nom sur la liste ou pour plus de renseignements, composer le 819 587 3400, poste 6400 ou 6221.





MUNICIPALITÉ
FERME-NEUVE

vous informe...

- **TRANSPORT ET ACCOMPAGNEMENT BÉNÉVOLE**
- **LA PERSÉVÉRANCE SCOLAIRE**
- **RÉSERVATION DE LA SALLE SAM MATTS**
- **BINGO**

CLIQUEZ POUR PLUS D'INFORMATIONS



MUNICIPALITÉ
FERME-NEUVE

vous informe...

- **TRANSPORT ET ACCOMPAGNEMENT BÉNÉVOLE**
- **LA PERSÉVÉRANCE SCOLAIRE**
- **BINGO**

CLIQUEZ POUR PLUS D'INFORMATIONS



MUNICIPALITÉ
FERME-NEUVE

vous informe...

- **TRANSPORT ET ACCOMPAGNEMENT BÉNÉVOLE**
- **LA PERSÉVÉRANCE SCOLAIRE**
- **RÉSERVATION DE LA SALLE SAM MATTS**
- **BINGO**

**CLIQUEZ POUR PLUS
D'INFORMATIONS**