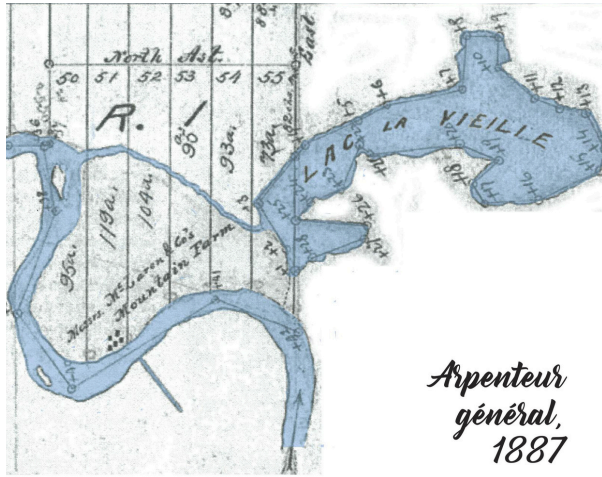


# Documentaire audio

Plongez dans l'histoire des fermes forestières le long de la Rivière du Lièvre, en écoutant ce documentaire audio. Un regard particulier est fait sur la Ferme Forestière de la Montagne qui donnera naissance au village de Ferme-Neuve.



Pour écouter ce documentaire, rendez-vous sur le site Web de la Municipalité de Ferme-Neuve dans la section **Loisirs et culture** ➔ Histoire et patrimoine. Il suffit de cliquer sur le lien pour y accéder.

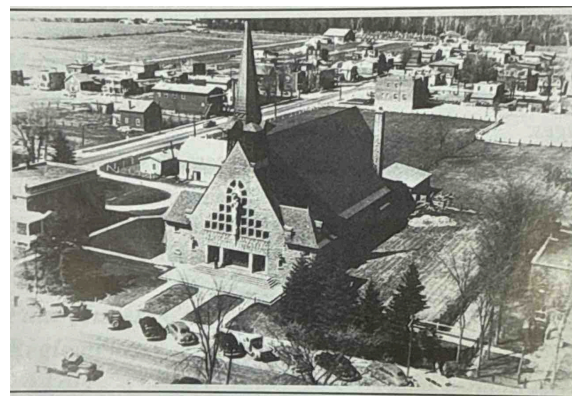
Bonne écoute!



*Ferme Forestière de la Montagne*



Ce projet a été réalisé par l'organisme La ferme forestière de la Montagne et financé grâce à la MRC d'Antoine-Labelle, dans le cadre du programme de soutien aux organismes culturels (PSOC), ainsi qu'au soutien à l'action bénévole de la députée madame Chantale Jeannotte.



Texte et recherche par **La ferme forestière de la Montagne**  
Narration par **Rémi Bélanger**



Chères citoyennes, chers citoyens,

Au nom du comité du 125e et du conseil municipal, c'est avec beaucoup de fierté que nous vous dévoilons la programmation du 125e anniversaire de la municipalité de Ferme-Neuve. Tout au long de l'année, plusieurs activités et événements vous seront proposés afin de marquer ensemble cette étape importante de notre histoire.

J'invite chacun et chacune d'entre vous à prendre part à ces moments rassembleurs, à célébrer notre identité et à contribuer à écrire les prochaines pages de notre histoire.

Bonne célébration à toutes et à tous!

Diane Sirard, mairesse

## Présentation du logo 125

Le logo du 125e anniversaire de la municipalité de Ferme-Neuve a été conçu pour célébrer à la fois l'histoire, le territoire et l'identité naturelle de la communauté.

Le chiffre 1, représenté par un tronc d'arbre stylisé, évoque les racines, la forêt et le travail des bâtisseurs qui ont façonné Ferme-Neuve depuis ses débuts.

Le chiffre 2, prenant la forme d'une rivière sinueuse, symbolise l'eau, le mouvement et le lien entre le passé et l'avenir, un élément central du paysage et du développement de la région.



Le chiffre 5, inspiré d'une colline et d'un horizon naturel, rappelle le relief, l'agriculture et l'attachement au territoire.

La palette de couleurs — brun forêt, bleu rivière et vert nature — renforce l'ancrage régional et met en valeur la richesse environnementale de Ferme-Neuve. L'ensemble crée une identité forte, accessible et rassembleuse, qui souligne 125 ans d'histoire tout en regardant vers l'avenir.

Le logo du 125<sup>e</sup> a été conçu par madame Tatiana Landry, fondatrice de Bajoues & Ouistiti – Papeterie festive et boutique cadeau.

# Programmation



## 15-29 mars Les conteurs et conteuses de Ferme-Neuve

Plongez dans l'histoire de Ferme-Neuve avec nos conteurs et conteuses d'ici lors de 2 dimanches après-midi. Dans une ambiance conviviale, avec un café et un dessert, venez entendre des récits historiques, des anecdotes savoureuses et des contes et légendes locales. Surveillez nos réseaux sociaux pour connaître tous les détails et passez nous voir pour vous procurer un billet (gratuit)!



## 10 mars Lancement du projet « J'ai souvenir encore »

Série de 10 ateliers de création où les participants, guidés par des artistes professionnels de la région, produiront un court récit et une œuvre visuelle sur le thème du souvenir. Ce projet s'adresse aux personnes de 18 ans et plus. Tous les détails seront dévoilés le 10 mars.

*Ce projet est réalisé grâce à un soutien financier du gouvernement du Québec et de la MRC d'Antoine-Labelle dans le cadre de l'Entente sur le développement culturel 2025-2027.*



## 14 avril Lancement du projet « Ferme-Neuve X LIMOL »

Ateliers d'initiation à l'improvisation et match d'impro à saveur historique, le tout animé par La ligue d'improvisation de Mont-Laurier (LIMOL). Ce projet s'adresse aux adolescents et aux adultes.

*Ce projet est réalisé grâce à un soutien financier du gouvernement du Québec et de la MRC d'Antoine-Labelle dans le cadre de l'Entente sur le développement culturel 2025-2027.*



## La Grande fête du 125e

Journée festive et grand spectacle gratuit pour toute la famille avec en tête d'affiche **Les Gars du Nord**.

- Expositions de matériel antique et d'animaux
- Zone famille : animation, jeux d'époque, jeux gonflables, maquillage
- Camion de nourriture de rue (*food truck*)
- Spectacle **Les Gars du Nord** avec en 1re partie **Les Y'ables d'la Lièvre**
- Feux d'artifice
- **DJ Ben Piché**



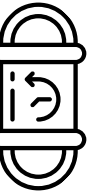
## Événement « J'occupe ma rivière »

Une journée de plaisir sur la rivière du Lièvre et au parc Armand-Millaire: descente de rivière, musique et autres activités pour toute la famille.



## Appel à la participation pour la capsule temporelle

Activité participative ouverte à tous qui proposera de créer du contenu pour une capsule temporelle. L'appel de participation se poursuivra au courant du mois d'octobre et de novembre.



## Souper hommage aux aînés et soirée dansante

Une soirée festive pour rendre hommage aux aînés de notre communauté.



## Inauguration de la capsule temporelle

Les citoyens sont conviés à l'inauguration d'une capsule temporelle qui sera précieusement préservée dans la salle des archives de la municipalité. Ils pourront prendre connaissance du matériel et des documents qui y seront scellés pour les 25 prochaines années. L'ouverture de cette capsule est prévue lors du 150<sup>e</sup> anniversaire de Ferme-Neuve en 2051.

