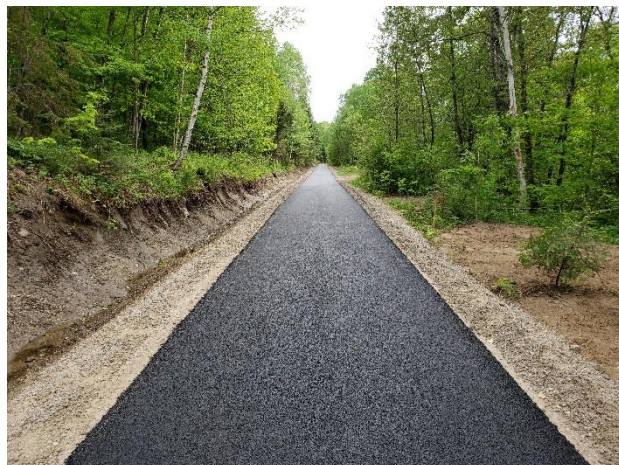


Le service d'ingénierie de la MRC d'Antoine-Labelle confirme la fin des travaux majeurs sur le P'tit Train du Nord

Mont-Laurier, le 14 juin 2019 – La MRC d'Antoine-Labelle confirme la fin des travaux majeurs sur le parc linéaire le P'tit Train du Nord. Ainsi, les usagers peuvent désormais reprendre leurs activités et planifier leurs déplacements sans entraves.

En effet, la MRC d'Antoine-Labelle annonçait, le 25 mai dernier, des travaux majeurs sur le P'tit Train du Nord causant des entraves. C'est d'abord des travaux de parachèvement, tels que le reprofilage des fossés et la remise en état des lieux, qui ont été réalisés dans le secteur du Fer à cheval à Lac-Saguay, afin de finaliser les travaux réalisés au cours de l'automne 2018.

Ce sont également des travaux de remplacement de ponceaux, de réfection de la chaussée, de drainage et de pavage qui ont été réalisés dans le secteur du parc industriel, près de la rue Godard, face à l'usine Commonwealth Plywood.



La MRC d'Antoine-Labelle tient à remercier tous les usagers de leur collaboration et de leur compréhension durant la période des travaux. Cette cohabitation des lieux a permis de procéder rapidement aux travaux majeurs d'entretien.

– 30 –

Source : Billie Piché
Coordonnatrice aux communications
819-623-3485 poste 123
b.piche@mrc-antoine-labelle.qc.ca