

Consultation publique sur les activités forestières de la région des Laurentides

Mont-Laurier, le 14 mai 2019 – Du 21 mai au 14 juin 2019, la population de la région des Laurentides est invitée à s'informer et à faire part de ses préoccupations sur les travaux forestiers inscrits dans le plan d'aménagement forestier intégré opérationnel (PAFIO) des Laurentides pour les unités d'aménagement (UA) 061-51, 064-52 (Laurentides Sud) et 064-71 (Laurentides Nord).

Des travaux forestiers sont prévus dans certains secteurs des MRC des Pays-d'en-Haut, d'Argenteuil, des Laurentides, de Matawinie et d'Antoine-Labelle. Ces travaux comprennent de la coupe de bois, la préparation de terrain, la plantation et le débroussaillage. Des travaux de construction et d'amélioration de chemins sont également planifiés.

Ces travaux auront lieu sur le territoire des municipalités suivantes :

UA 061-51	UA 064-52	UA 064-71
Amherst	Kiamika	Chute-Saint-Philippe
Barkmere	Lac-du-Cerf	Ferme-Neuve
Grenville-sur-la-Rouge	Lac-Saguay	L'Ascension
Harrington	Mont-Laurier	La Macaza
La Conception	Nomingue	La Tuque
La Minerve	Notre-Dame-de-Pontmain	Lac-des-Écorces
Labelle	Notre-Dame-du-Laus	Lac-Saguay
Lac-Tremblant-Nord	Rivière-Rouge	Lac-Saint-Paul
Lantier	Saint-Aimé-du-Lac-des-Îles	Mont-Laurier
Montcalm	TNO MRC d'Antoine-Labelle	Mont-Saint-Michel
Saint-Adolphe-d'Howard		Rivière-Rouge
Sainte-Lucie-des-Laurentides		Sainte-Anne-du-Lac
Val-des-Lacs		TNO MRC d'Antoine-Labelle
Wentworth		TNO MRC de Matawinie
Wentworth-Nord		

Consultation publique

Afin d'échanger avec les citoyens sur leurs intérêts et les préoccupations en lien avec les activités forestières planifiées, le ministère des Forêts, le de Faune et des Parcs (MFFP) a confié à la MRC d'Antoine-Labelle le mandat d'organiser une consultation publique. Les cartes des secteurs en consultation sont disponibles de trois façons :

1. En ligne, sur le site Web du MFFP à l'adresse suivante :
<http://www.mffp.gouv.qc.ca/forets/consultation/consultation-amenagement.jsp>
2. Aux bureaux du MFFP ou de la MRC d'Antoine-Labelle, sur rendez-vous

Mont-Tremblant – Unité de gestion des Laurentides

289, route 117, Mont-Tremblant (Québec) J8E 2X4

Tél. : 819 425-6375

Courriel : Consultationpafi-laurentides@mffp.gouv.qc.ca

Mont-Laurier – Unité de gestion des Laurentides

142, rue Godard, Mont-Laurier (Québec) J9L 3T7

Tél. : 819 623-5781

Courriel : Consultationpafi-laurentides@mffp.gouv.qc.ca

Mont-Laurier – MRC d'Antoine-Labelle

425, rue du Pont, Mont-Laurier (Québec) J9L 2R6

Tél. : 819 623-3485 p. 603

Courriel : m.raymond@mrc-antoine-labelle.qc.ca

3. Lors des soirées d'information qui se tiendront :

Le mercredi 22 mai 2019 à 19 h

Auberge L'Étape (grande salle)

265, boul. Albiny-Paquette

Mont-Laurier

Le mercredi 29 mai 2019 à 19 h

Glissade Aventure Neige (salle Fusion, 2^e étage, entrée à l'arrière)

850, rue Lalonde

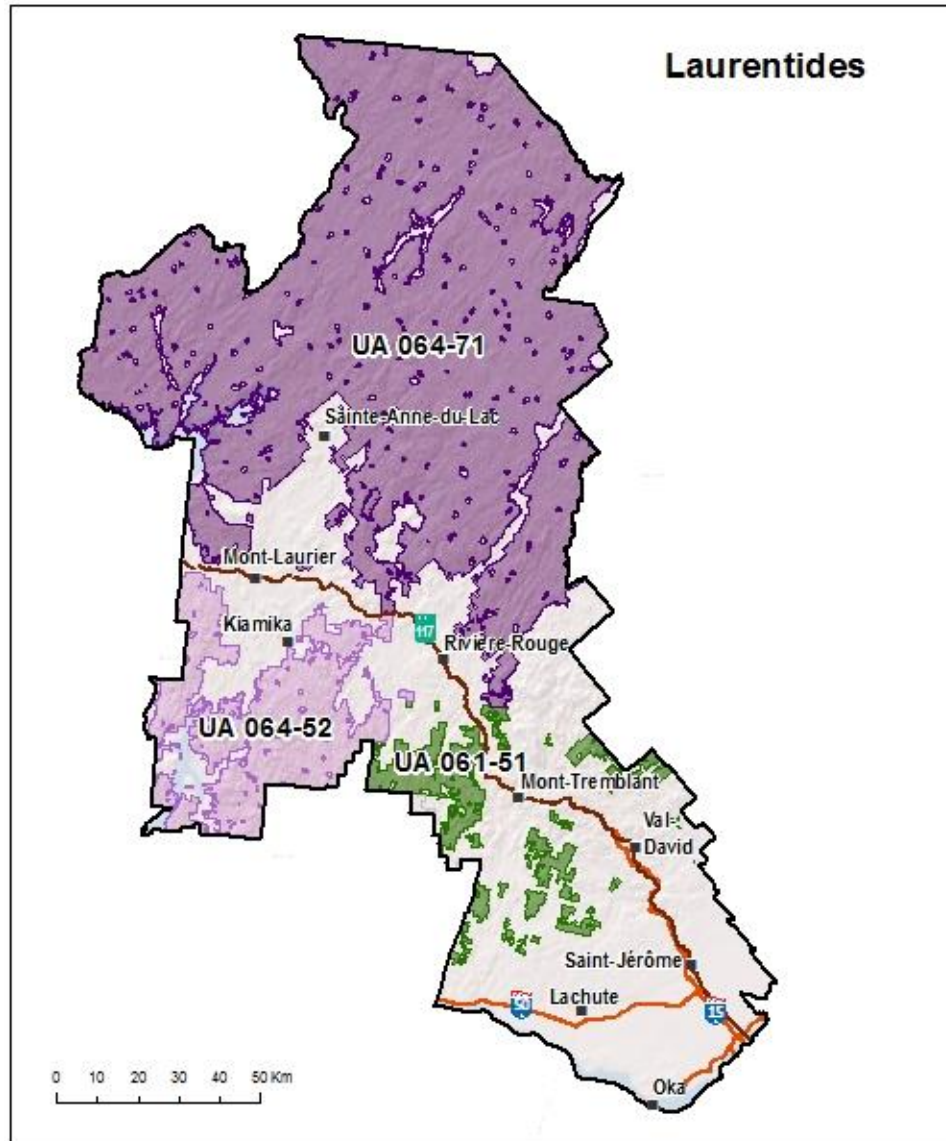
Mont-Tremblant

Envoi des commentaires

Pendant toute la durée de la consultation, les usagers sont également invités à envoyer leurs préoccupations et leurs commentaires en lien avec les travaux planifiés en utilisant le formulaire disponible sur le site Web du MFFP au www.mffp.gouv.qc.ca/forets/consultation/consultation-amenagement.jsp par courriel au consultationpafi-laurentides@mffp.gouv.qc.ca. Tous les commentaires doivent être reçus au plus tard le vendredi 14 juin 2019.

Rappelons que la présente consultation a pour but de recueillir les commentaires concernant la planification forestière proposée. Il est à noter qu'elle ne permet pas de réviser l'affectation du territoire public ni les droits qui y sont consentis.

Territoire visé par la consultation :



- 30 -

Source : Billie Piché
Coordonnatrice aux communications
819-623-3485 poste 123
b.piche@mrc-antoine-labelle.qc.ca